

- 大条蜂自由亚种 *A. (R.) megarrhina soluta*
 8 (7) 上唇及唇基、颜侧三角形斑、额唇基横纹、触角前表面均为黄色；胸部被浅黄褐色长毛杂有一半黑毛；腹部第2—6节背板被黑毛，第2—5节背板端缘具白长毛带；体长13mm
 四川条蜂 *A. (R.) sichuanensis*

大条蜂自由亚种 *Anthophora (Rhinomegilla) megarrhina soluta* Cockerell, 1910 (图 128)

Anthophora megarrhina soluta Cockerell, 1910, *Ann. Mag. Nat. Hist.*, 8(5): 414—415.

Anthophora (Rhinomegilla) megarrhina soluta Cockerell, 1988, Brooks, *Sci. Bull. Univ. ans.*, 53 (9): 484.

雌体长18—19mm；体无浅色斑纹。唇基明显突出，闪光，不具密刻点，中央具脊，脊的端部呈分叉状；上唇具强刻点；颞眼距长大于宽；中唇舌很长，唇瓣顶端具若干短小的突起（图128：b）；触角第1鞭节长于节2+3+4（图128：a）；中胸中央闪光，刻点分散，两侧密且小。体黑色；翅基片褐色，翅色暗。体毛黑色；颜面及颅顶毛褐色；颊下方为长的白毛；中胸前缘暗红色，两侧红色杂少量黑毛；胸端部具灰白色毛；腹部第1节背板两侧有少量白毛，第3—4节背板由灰白色毛组成的毛带，其中第3节毛带中断；腹部腹面具白色长毛；前足腿节被长的白毛；中足胫节顶端前面及基跗节外侧具白毛，后足胫节及跗节外侧毛刷具白毛；前足跗节内侧被浅黄色毛。

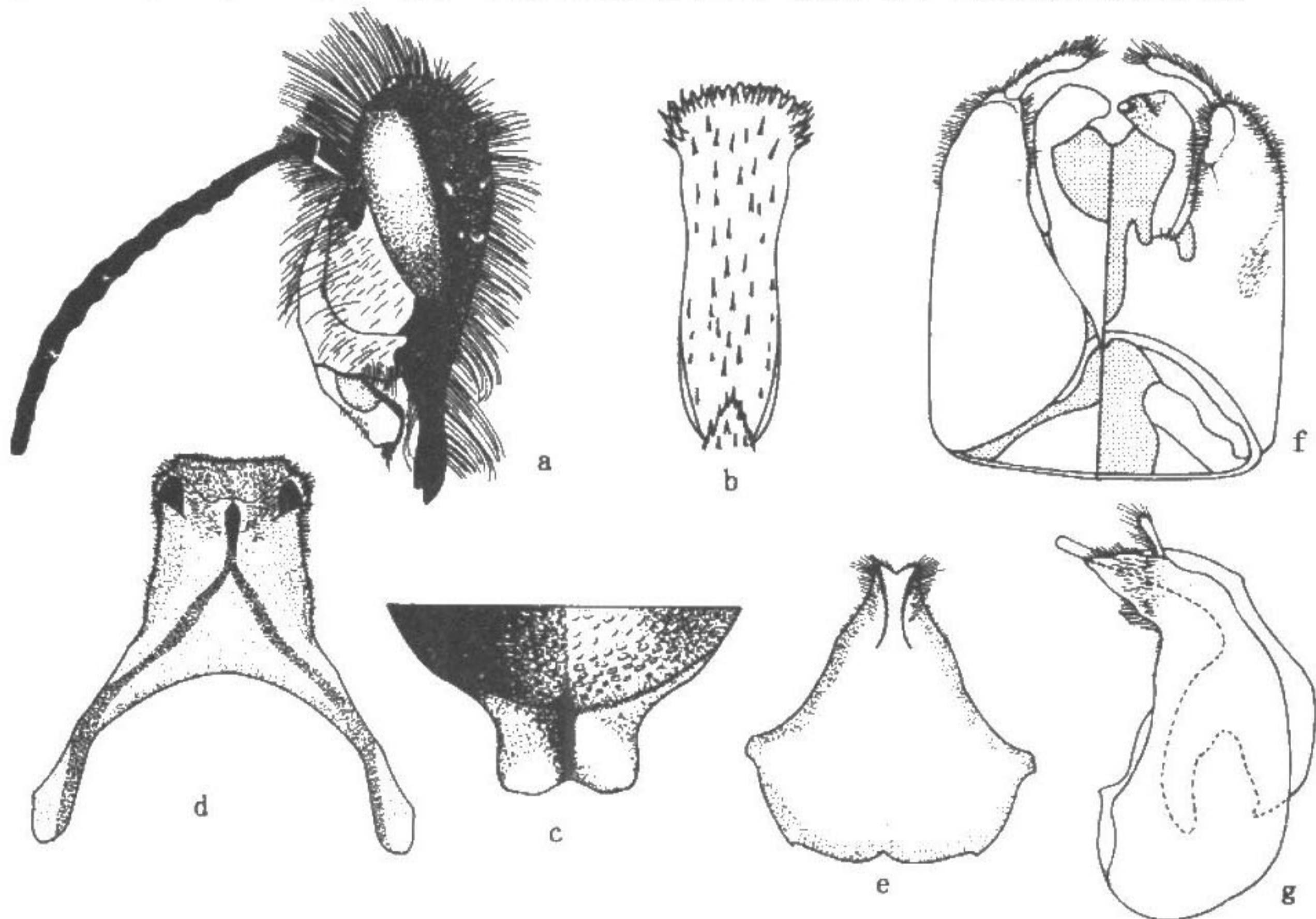


图 128 大条蜂自由亚种 *Anthophora (R.) megarrhina soluta* (仿 Brooks, 1988)

- a. 头部 ♀； b. 中唇舌端部（唇瓣）♀； c. 第7背板； d. 第7腹板； e. 第8腹板； f. 生殖节；
 g. 生殖刺突（侧面观）

雄体长 16—18mm；与雌性区别为：上唇乳白色，基部两侧各具 1 大褐色斑；唇基三叶除侧缝及端缘黑色外，均为黄色；额唇基 1 横带及眼侧（触角窝以下）均为黄色；额唇基区毛灰色；唇基顶端两侧各具 1 撮白毛；颊被白色长毛；中唇舌及下唇须均很长；下颚须第 2 节顶端有一撮红色毛；第 7 背板顶端凹（图 128: c）；第 7、8 腹板及生殖节见图 128: d—g。

分布 四川（甘孜）；锡金。

刺跗条蜂 *Anthophora (Rhinomegilla) spinitarsis* Wu, 1982 (图 129)

Anthophora spinitarsis Wu, 1982, Insects of Xizang, 2: 415—416.

Anthophora (Rhinomegilla) spinitarsis Wu, 1988, Brooks, *Sci. Bull. Univ. Kans.*, 53(9): 484.

雌体长 12—13mm；体被灰白色毛；腹部第 1—4 节背板端缘具白毛带。唇基光滑闪光，前端及两侧刻点较密，中部刻点较稀少；上唇粗，刻点粗大；中胸背板刻点密而小，中央光滑；腹部背板革状；臀板尖三角形。体黑色；上颚中部、上唇基部两侧各具 1 圆斑；翅基片、翅脉、后足胫节距、第 2—5 跗节及爪均为褐色；爪的端部及基跗节黑褐色。体被灰白色毛；单眼周围被黑褐色长毛；中胸背板被灰褐色杂有少量黑色的毛；各胫节端部外侧角密被浅黄至锈色毛；各基跗节内侧毛褐色；后足基跗节端部毛刷褐色；腹部第 1 节背板被稀的白色长毛，第 5 节背板两侧具白毛，中部毛黑褐色，第 6

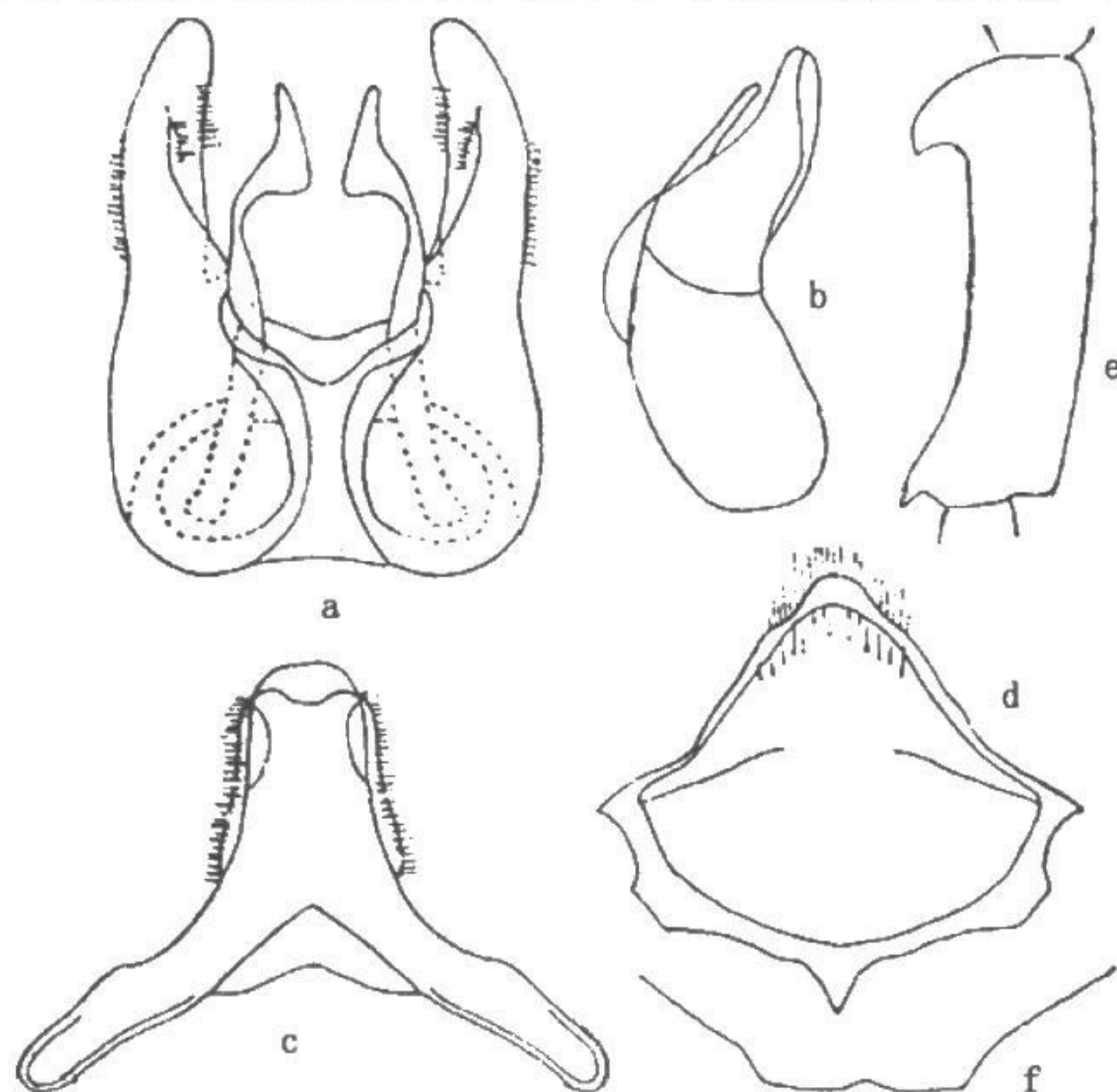


图 129 刺跗条蜂 *Anthophora (R.) spinitarsis* ♂

- a. 生殖节；b. 生殖节（侧面观）；c. 第 7 腹板；d. 第 8 腹板；
- e. 后足基跗节；f. 第 7 背板